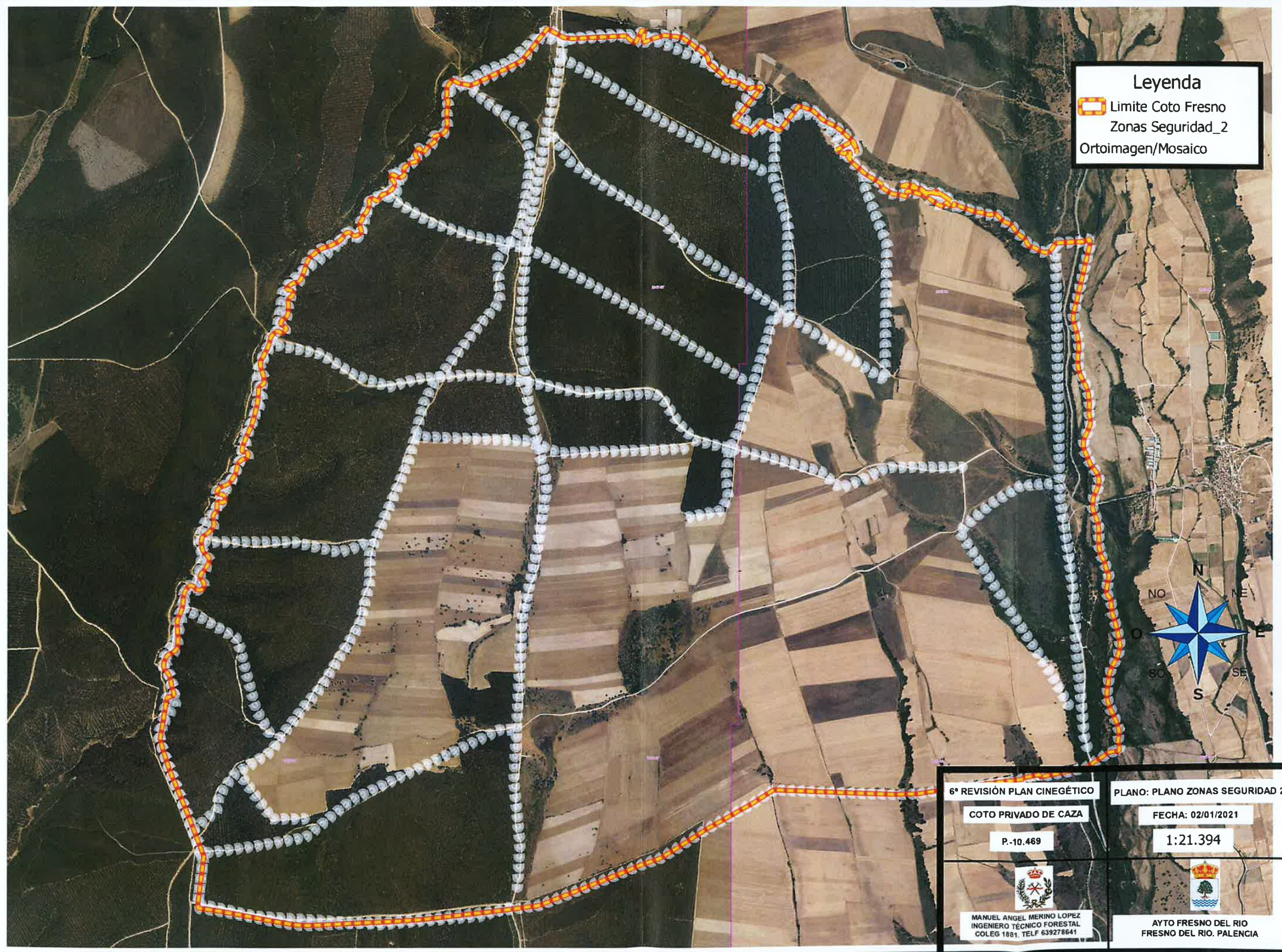


**Leyenda**

- Limite Coto Fresno
- Fondo/Mapas raster del IGN

<p><b>6ª REVISIÓN PLAN CINEGÉTICO</b></p> <p><b>COTO PRIVADO DE GAZA</b> Valdemartinos P.-10.469</p>	<p><b>PLANO: PLANO SITUACIÓN IGN 1/3</b></p> <p>FECHA: 02/01/2021</p> <p>1:21.394</p>
<p></p> <p>MANUEL ANGEL MERINO LOPEZ INGENIERO TÉCNICO FORESTAL COLEG 1881, TELF 639278641</p>	<p></p> <p>AYTO FRESNO DEL RIO FRESNO DEL RIO, PALENCIA</p>





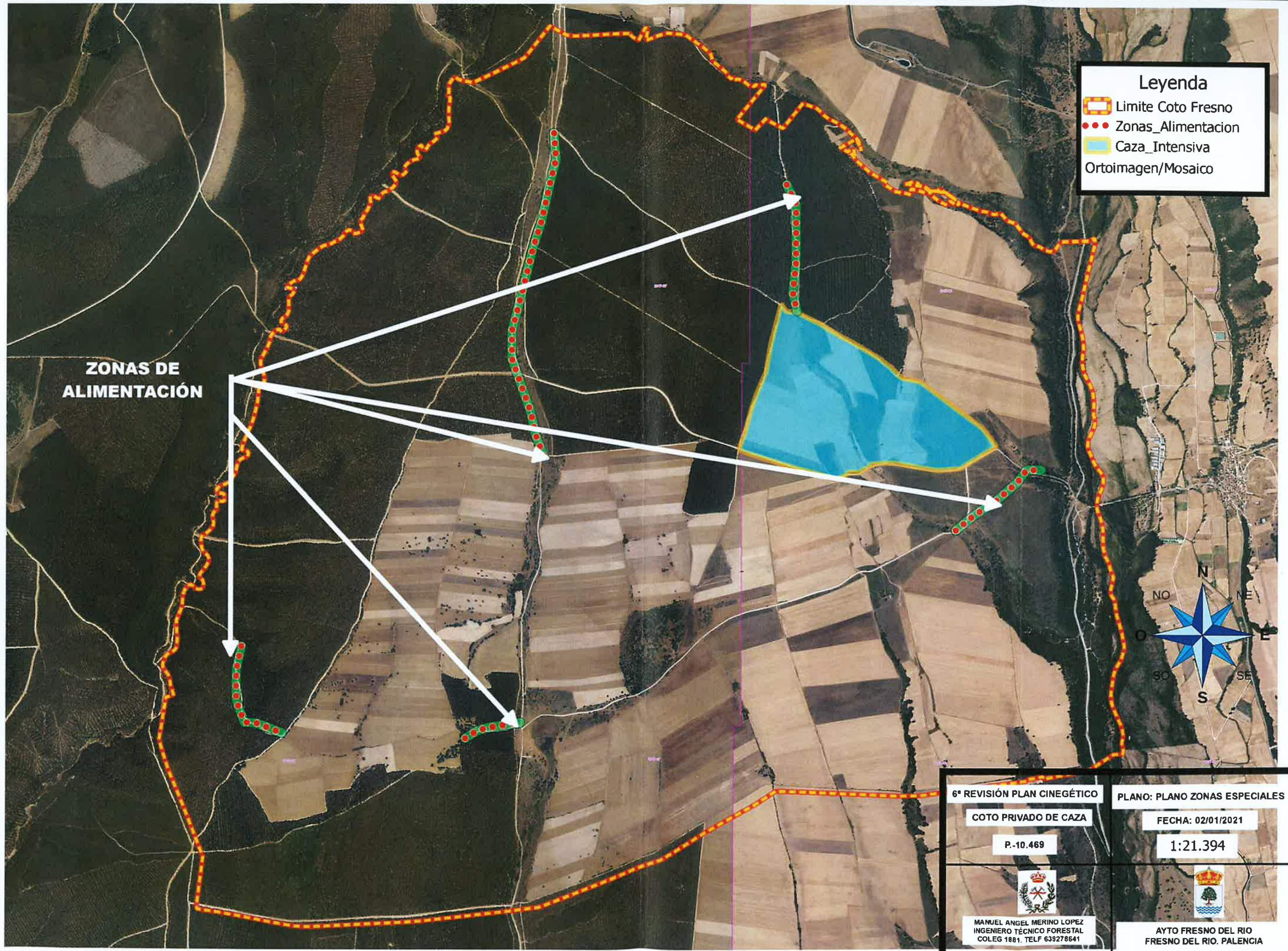
**Leyenda**

-  Limite Coto Fresno
-  Zonas Seguridad\_2
- Ortoimagen/Mosaico



<b>6ª REVISIÓN PLAN CINEGÉTICO</b>	<b>PLANO: PLANO ZONAS SEGURIDAD 2/3</b>
<b>COTO PRIVADO DE CAZA</b>	<b>FECHA: 02/01/2021</b>
<b>P.-10.469</b>	<b>1:21.394</b>
 <b>MANUEL ANGEL MERINO LOPEZ</b> INGENIERO TÉCNICO FORESTAL COLEG 1881, TELF 639278641	 <b>AYTO FRESNO DEL RIO</b> FRESNO DEL RIO. PALENCIA





**Leyenda**

-  Limite Coto Fresno
-  Zonas\_Alimentacion
-  Caza\_Intensiva
- Ortoimagen/Mosaico

**ZONAS DE ALIMENTACIÓN**



6ª REVISIÓN PLAN CINEGÉTICO

PLANO: PLANO ZONAS ESPECIALES 3/3

COTO PRIVADO DE CAZA

FECHA: 02/01/2021

P.-10.469

1:21.394



MANUEL ANGEL MERINO LOPEZ  
INGENIERO TÉCNICO FORESTAL  
COLEG 1881, TELF 639278641



AYTO FRESNO DEL RIO  
FRESNO DEL RIO, PALENCIA